



## УНИВЕРСИТЕТСКИ АНКЕТИ – 2021

**01-07 ПРОУЧВАНЕ МНЕНИЕТО ЗА АДМИНИСТРАТИВНОТО ОБСЛУЖВАНЕ  
И УСЛОВИЯТА ЗА ТРУД И САМОИЗЯВА НА СТУДЕНТИ ОТ СПЕЦИАЛНОСТ  
„ФАРМАЦИЯ“ – I КУРС**

---

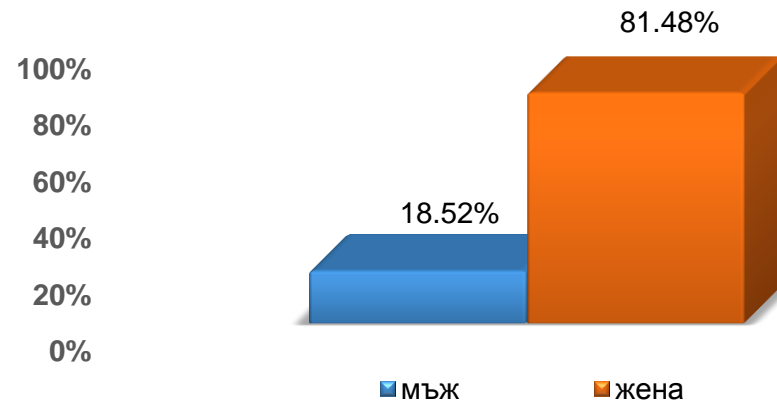
ДАТА НА ПРОВЕЖДАНЕ	КУРС	АНКЕТИРАНИ ЛИЦА
08.03.2021 г.	I	54

---

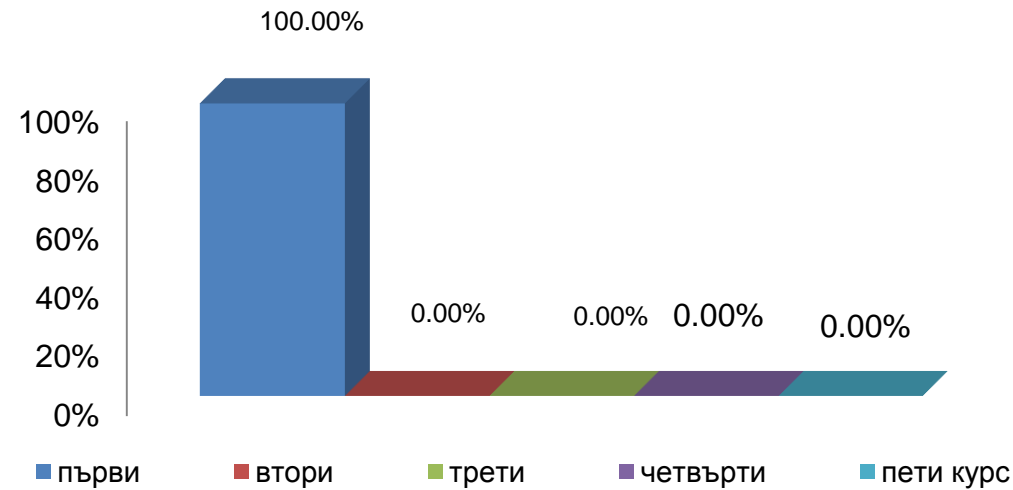


# "NON SIBI, SED OMNIBUS"

1. Разпределение на анкетираните по пол (в %)



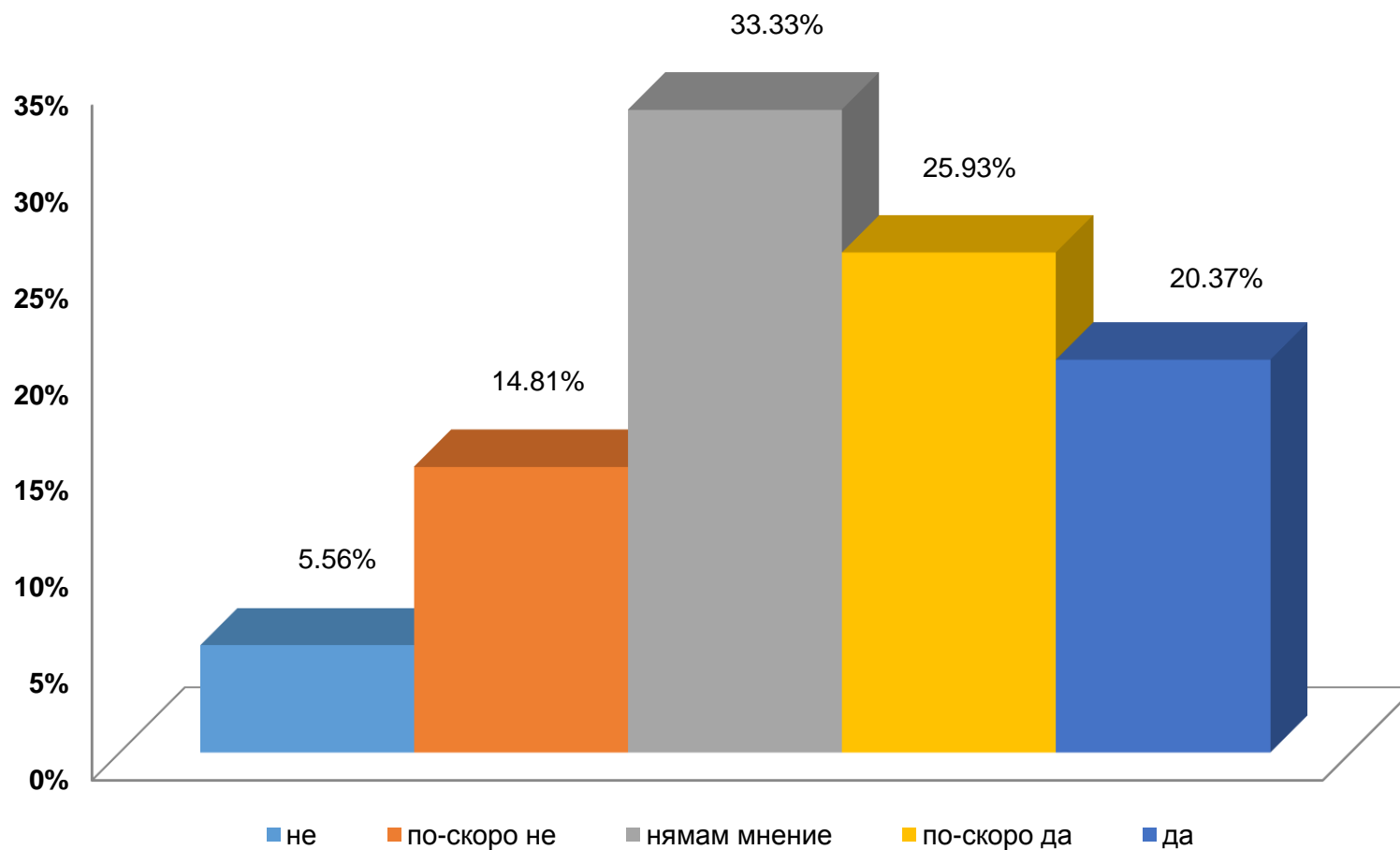
2. В кой курс сте студент?





# „NON SIBI, SED OMNIBUS“

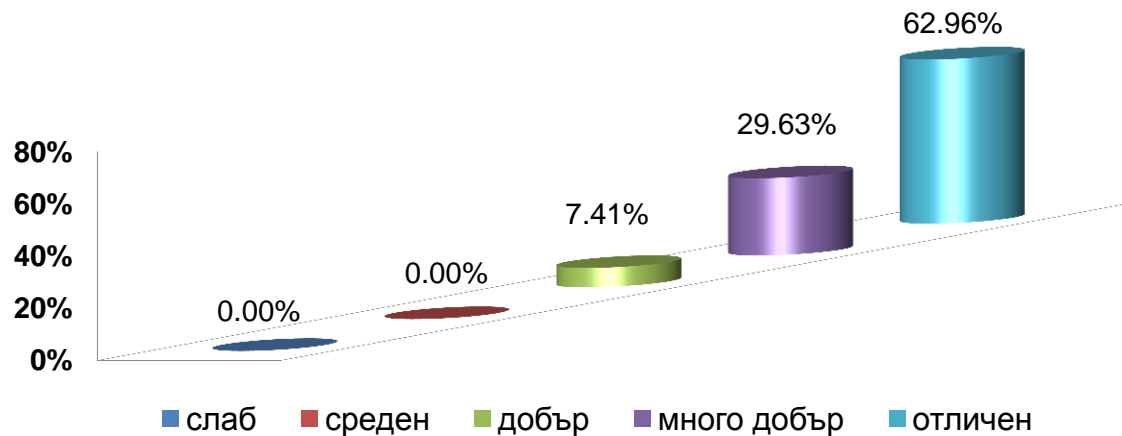
3. Задоволява ли Ви степента на Вашето участие при вземане на решения в основното звено (факултет, катедра)?



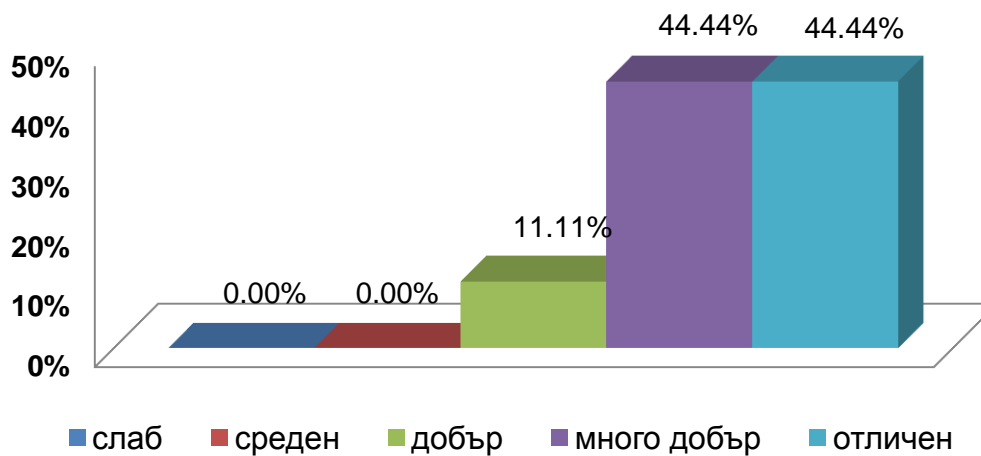


# „NON SIBI, SED OMNIBUS“

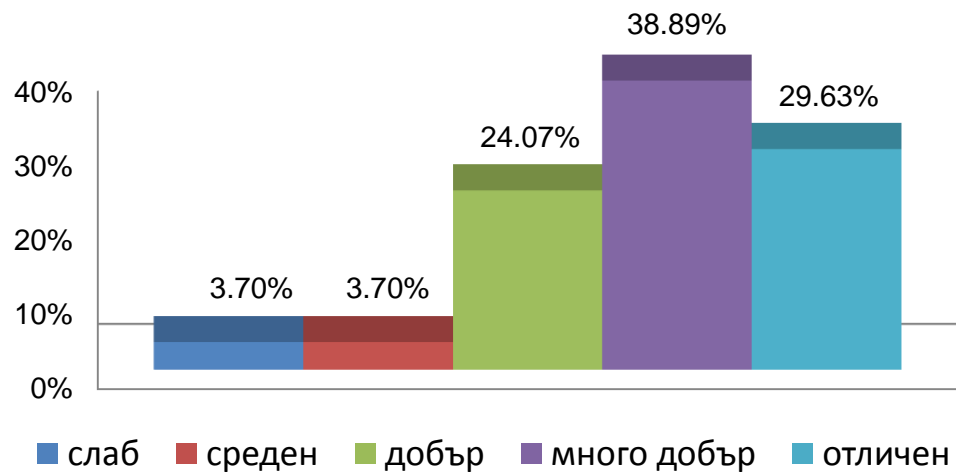
4.1. Как оценявате работата на служителите и качеството на обслужване в канцеларията на основното звено ?



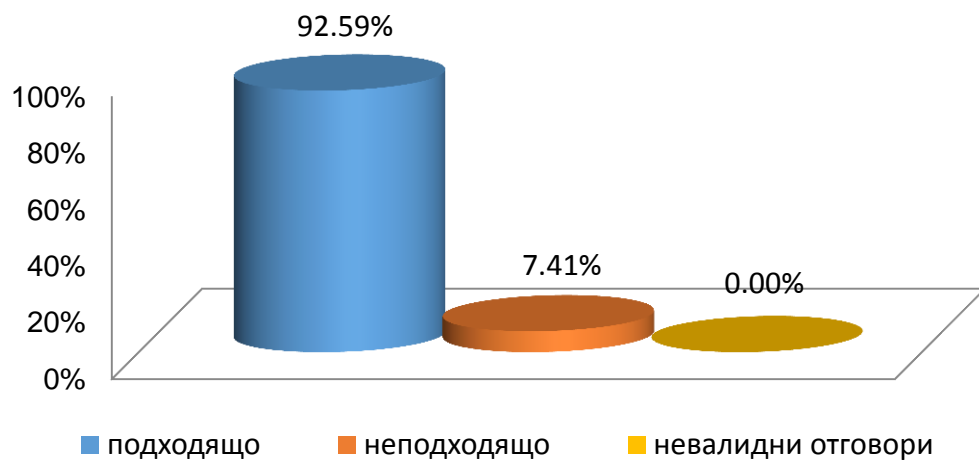
4.2. Как оценявате трудовата дисциплина на служителите в основното звено ?



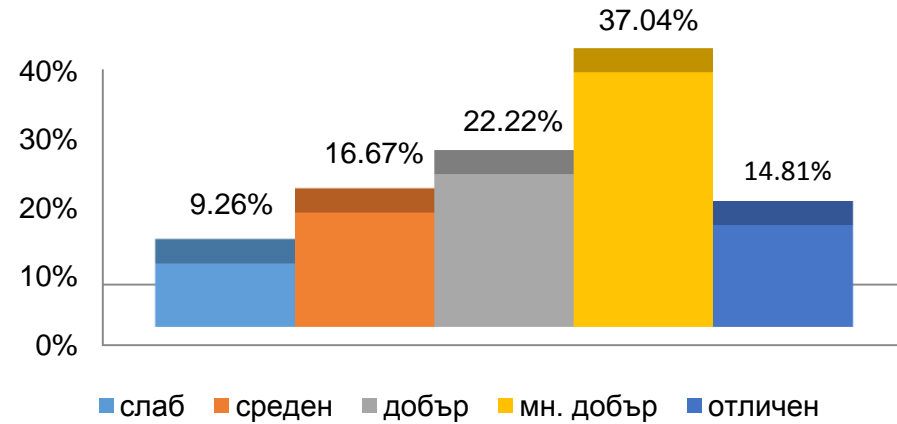
### 4.3. Как оценявате трудовата дисциплина на преподавателите?



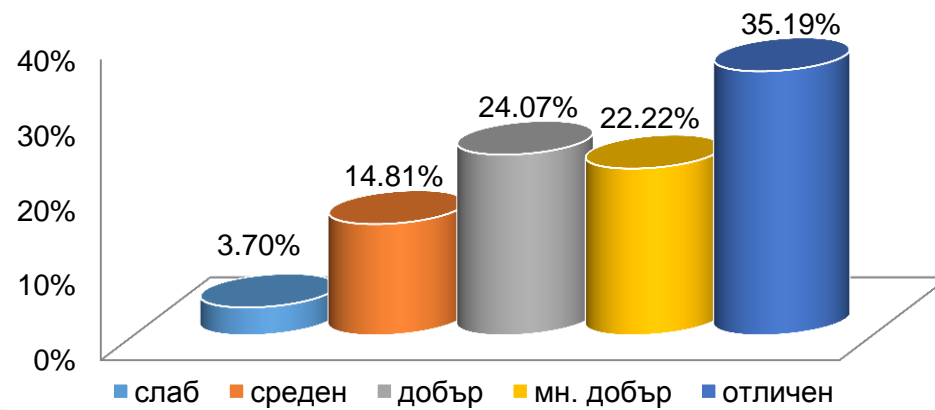
### 4.4. Как оценявате работно време на канцеларията на основното звено?



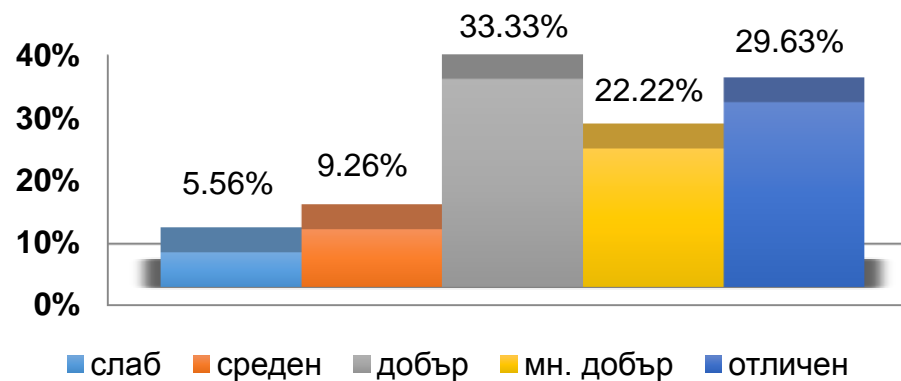
## 5.1. Как оценявате Университетската библиотека по следните показатели: **Налични фондове?**



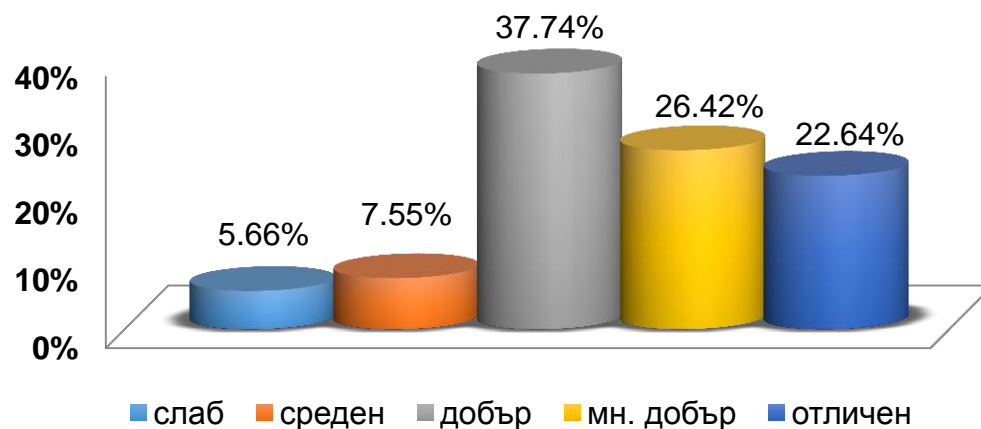
## 5.2. Как оценявате Университетската библиотека по следните показатели: **Качество на обслужване?**



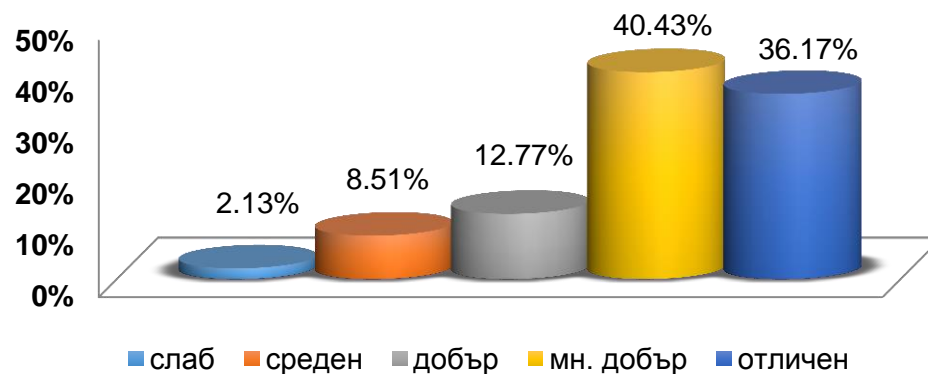
### 5.3. Как оценявате Университетската библиотека по следните показатели: **Предлагани услуги?**



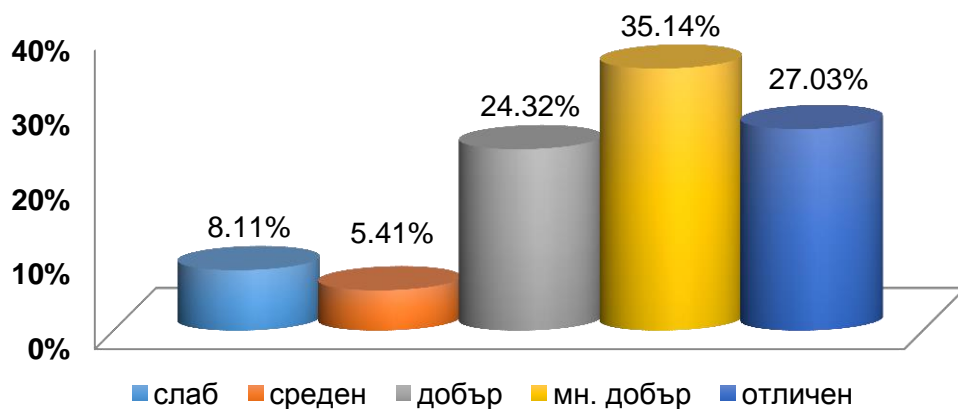
### 5.4. Как оценявате Университетската библиотека по следните показатели: **Работното време?**



6.1. Как оценявате работата и качеството на административното и техническото обслужване от Финансово-счетоводен отдел – касово обслужване при заплащане на семестриални и други такси ?



6.2. Как оценявате работата и качеството на административното и техническото обслужване от Финансово-счетоводен отдел – сектор “Стипендии” ?

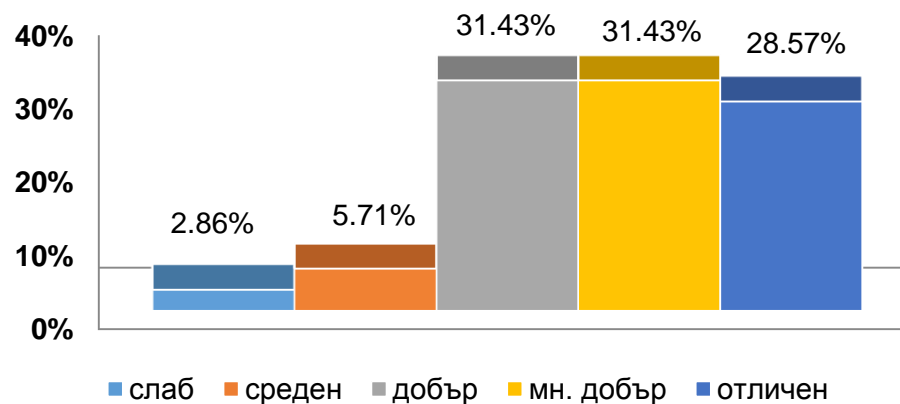




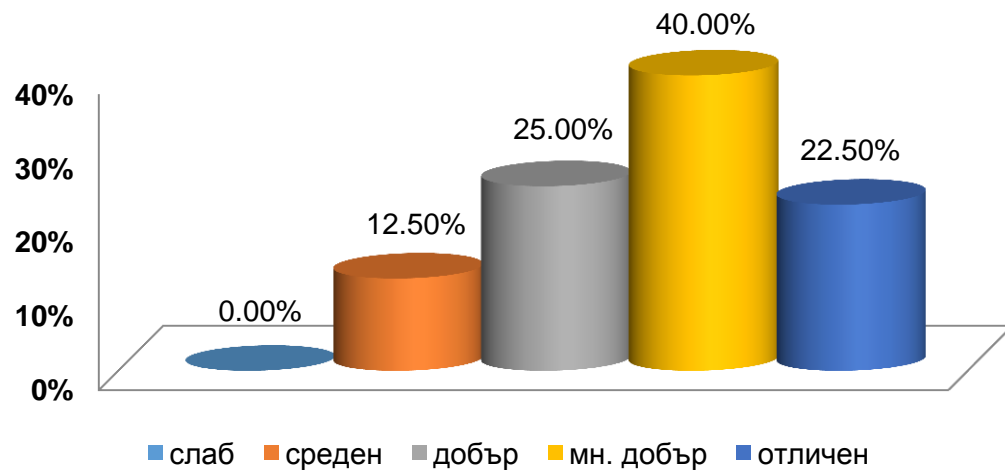


## „NON SIBI, SED OMNIBUS”

6.3. Как оценявате работата и качеството на административното и техническото обслужване от Инспектор “Студентски общежития и столове” ?



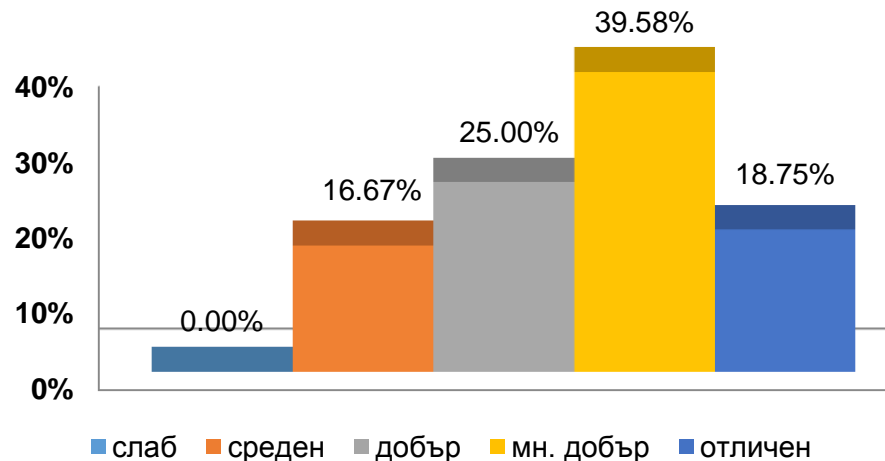
6.4. Как оценявате работата и качеството на административното и техническото обслужване от Технически средства за обучение ?



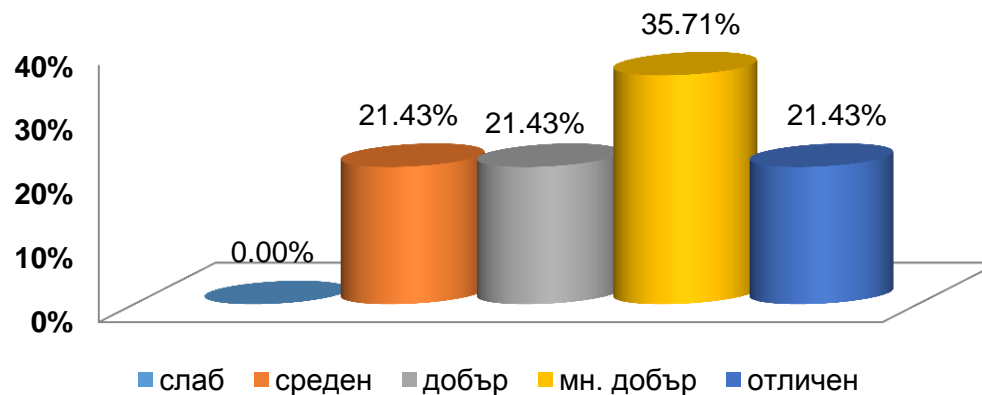


# „NON SIBI, SED OMNIBUS“

6.5. Как оценявате работата и качеството на административното и техническото обслужване от Библиотека и информационен център?



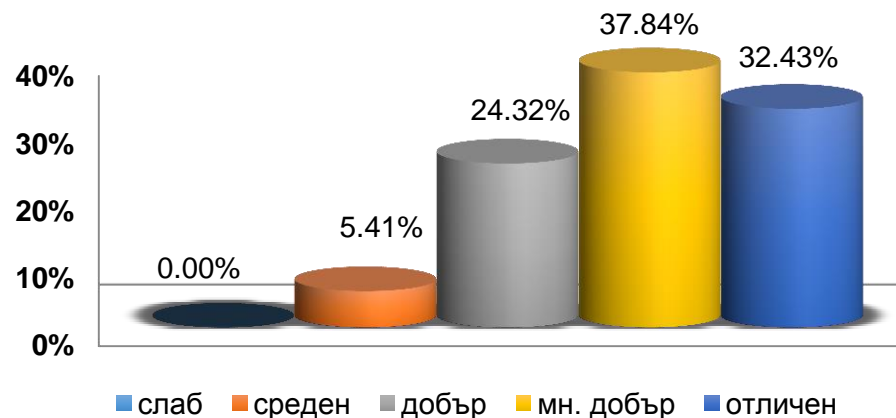
6.6. Как оценявате работата и качеството на административното и техническото обслужване от Международно сътрудничество (при участие в международни образователни програми)?



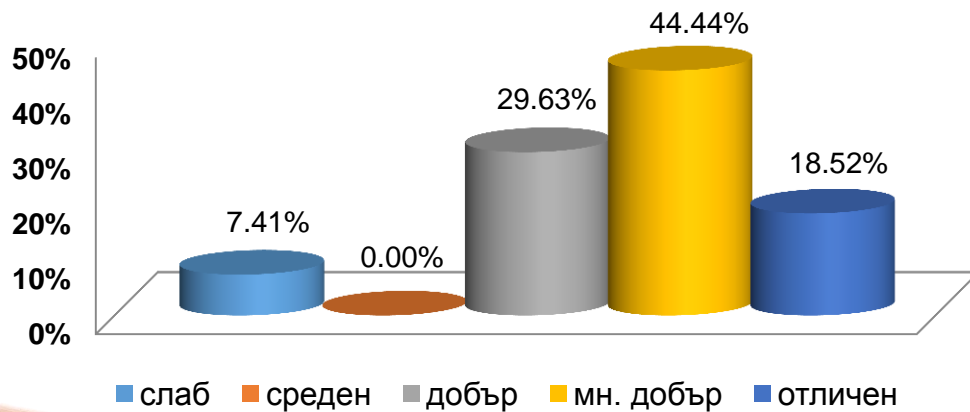


# „NON SIBI, SED OMNIBUS”

6.7. Как оценявате работата и качеството на административното и техническото обслужване от Учебен сектор ?



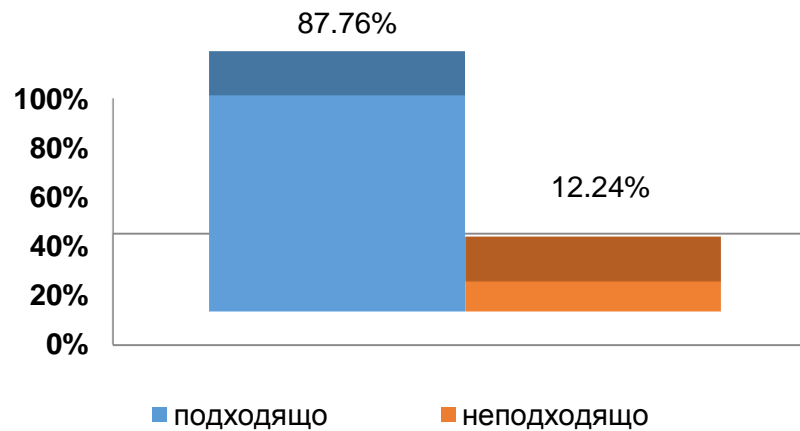
6.8. Как оценявате работата и качеството на административното и техническото обслужване от Научноизследователско направление-при участие в проекти и разработки ?



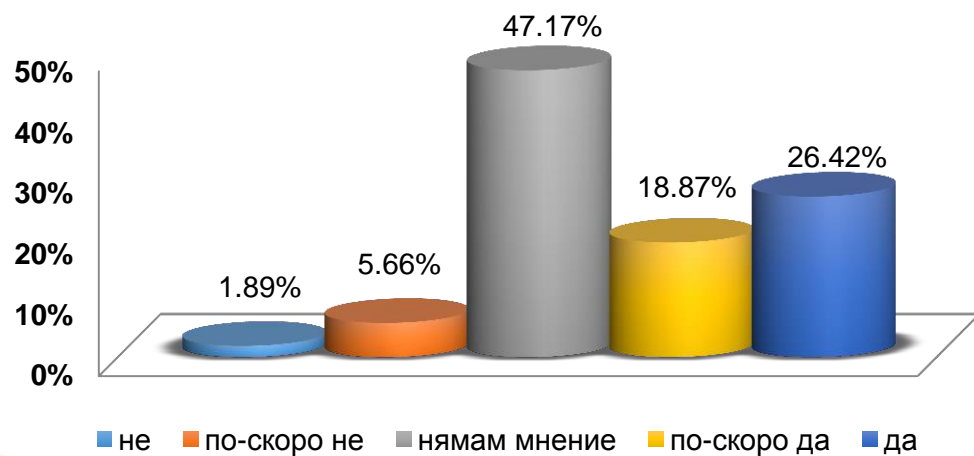


# „NON SIBI, SED OMNIBUS“

## 6.9. Как оценявате работно време на обслужващите звена?



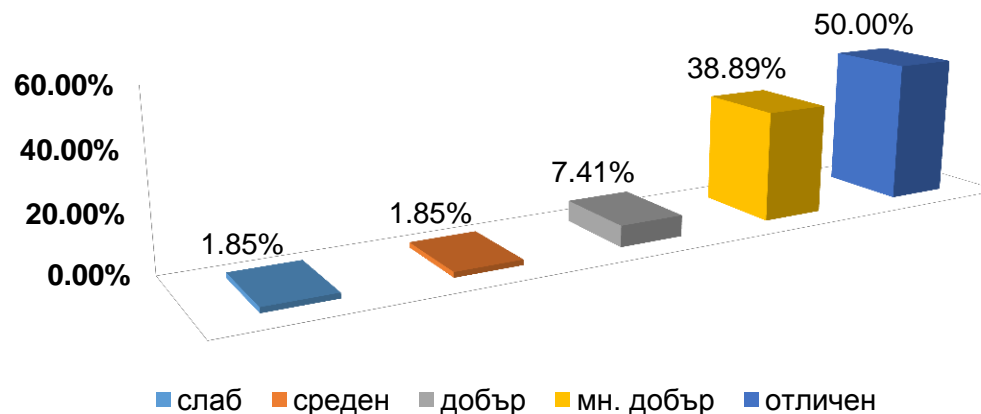
## 7. Студентският съвет подкрепя ли Вашите права и искания във връзка с административното обслужване и условията за труд и самоизява ?



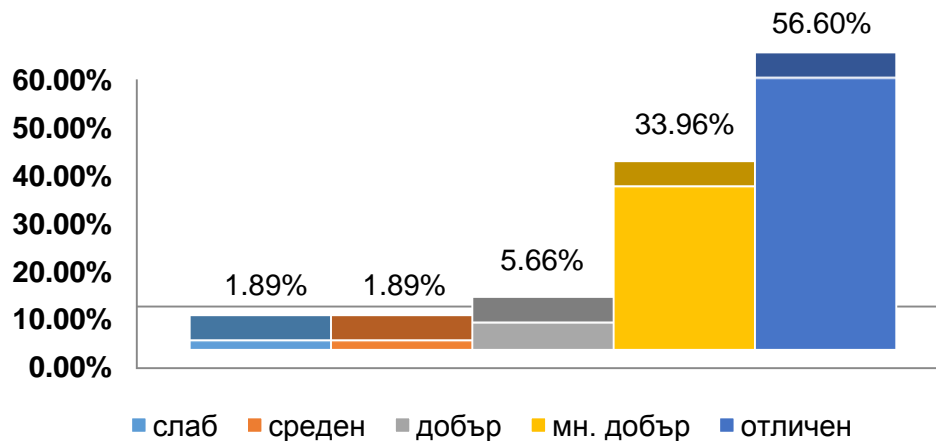


# „NON SIBI, SED OMNIBUS“

8.1. Как оценявате следните дейности и условия: Наличие на безопасни и здравословни условия на труд в учебните зали и лаборатории ?



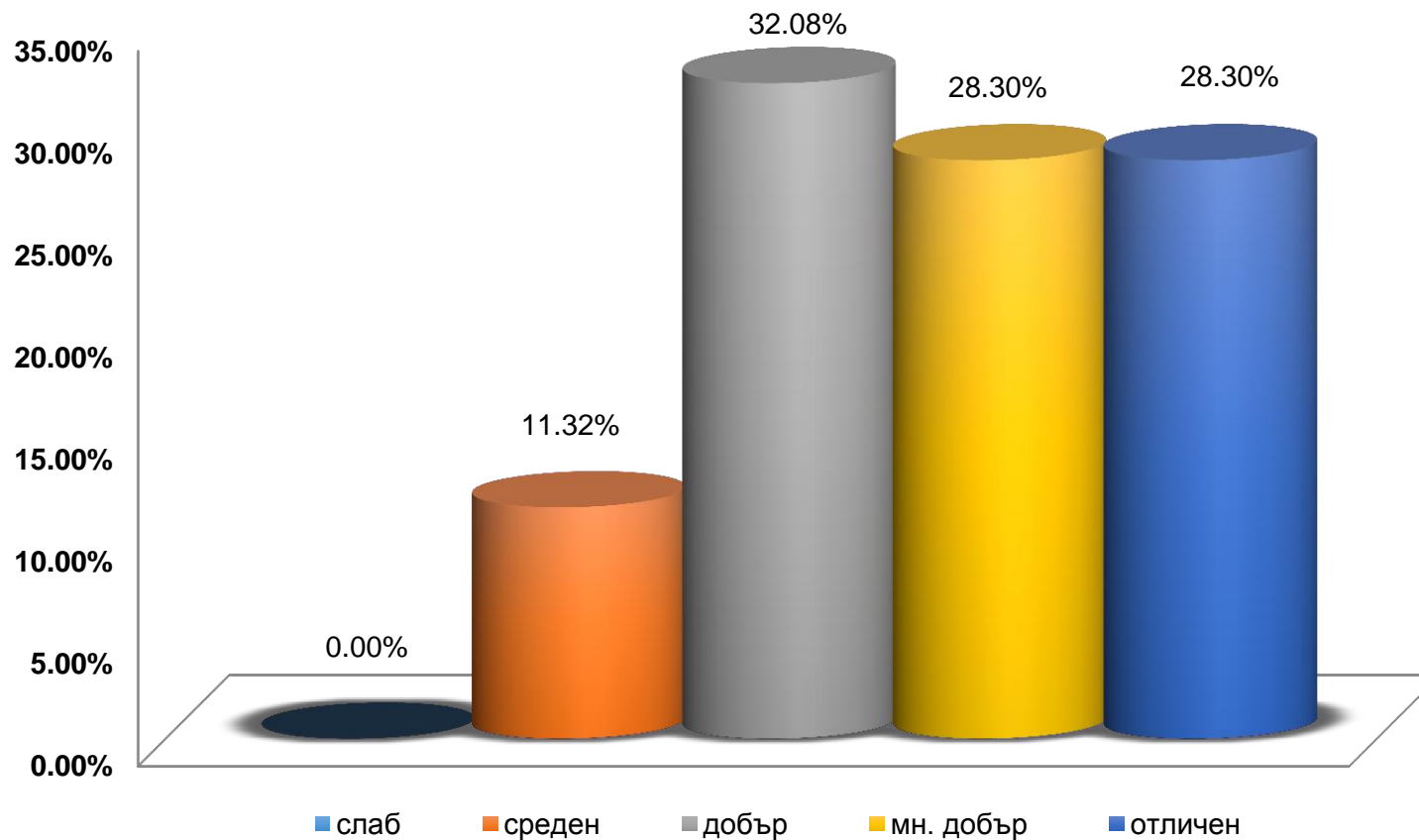
8.2. Как оценявате следните дейности и условия: Възможности за спортуване ?





# „NON SIBI, SED OMNIBUS“

## 8.3. Как оценявате следните дейности и условия: Възможности за самоизява в студентските състави?





**„NON SIBI, SED OMNIBUS”**

## **ИЗВОДИ**

През 2021 г. е направено анкетно проучване на студентското мнение за административното обслужване и за условията за труд и самоизява на студенти от специалност „**Фармация**“ – I курс.

- ✓ Разпределение на студентите по пол: **мъж** – 19%, **жена** – 81%;
- ✓ Трудовата дисциплина на служителите в основното звено е оценена с отлична оценка от **68%**, добра оценка поставят **18%** от анкетираните студенти и **4%** дават средна оценка;
- ✓ Според **47%** от респондентите, степента на участието им при вземане на решения в основното звено (факултет, катедра) отговаря на техните изисквания;
- ✓ **93%** от анкетираните студенти поставят отлична оценка на работата на служителите и качеството на обслужване в канцеларията на основното звено, **7%** поставят добра оценка;
- ✓ Като **подходящо** е определено работното време на канцеларията на основното звено от **93%** от анкетираните студенти, според **7%** е неподходящо;
- ✓ Качеството на обслужване на Университетската библиотека се смята за **много добро и добро** според **46%**, **отлично** посочват **35%** от анкетираните студенти и **15%** го намират за **средно**;



## „NON SIBI, SED OMNIBUS“

- ✓ Според **22%** от анкетираните студенти наличните фондове на Университетската библиотека са добри, **37%** поставят много добра оценка, **15%** посочват, че те са отлични и **17%** дават средна оценка на наличните фондове;
- ✓ **22%** от анкетираните студенти посочват, че предлаганите услуги от Университетската библиотека са **много добри**, а според **33%** те са добри. Работното време се определя като напълно отговарящо на нуждите според **49%** от студентите;
- ✓ Работата и качеството на касовото обслужване при заплащане на семестриални и други такси е оценено с максимална оценка от **36%**. **Финансово-счетоводен отдел – сектор „Стипендии“** също бива оценен добре: **24%** - поставят добра оценка; **35%** - много добра и **27%** от анкетираните лица оценяват работата като отлична;
- ✓ Обслужването от **Инспектор „Студентски общежития и столове“** е много добро според **31%** от респондентите, а отлична оценка дават **29%**;
- ✓ Техническите средства за обучение получават добра оценка от **25%** от анкетираните. Според **63%** те са отлични;
- ✓ Административно и техническото обслужване от Университетската библиотека и информационния център се одобрява максимално от **58%** от анкетираните студенти;





## „NON SIBI, SED OMNIBUS“

- ✓ Отлична е оценката, която се дава на качеството на обслужване от студентска канцелария - **63%** от анкетиранияте. Според **45%** от студентите трудовата дисциплина на служителите е отлична, много добра – **44%**, а **11%** поставят добра оценка;
- ✓ Работното време на обслужващите звена е подходящо за **88%** от студентите;
- ✓ **45%** от анкетиранияте студенти заявяват, че Студентският съвет подкрепя техните права и искания във връзка с административното обслужване и условията за труд и самоизява;
- ✓ Наличието на **много добри**, безопасни и здравословни условия на труд в учебните зали и лаборатории се потвърждава от **89%** от анкетиранияте лица;
- ✓ Възможностите за спортуване в МУ-Плевен са отлични - **57%**. Според **56%** от респондентите, предоставяните възможности за самоизява също са отлични;